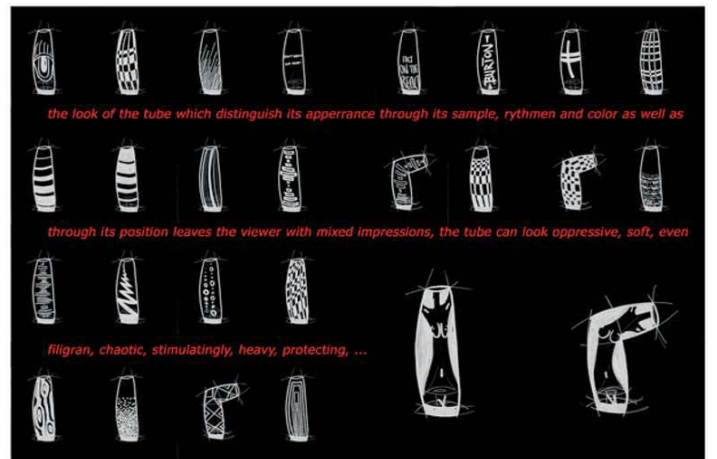
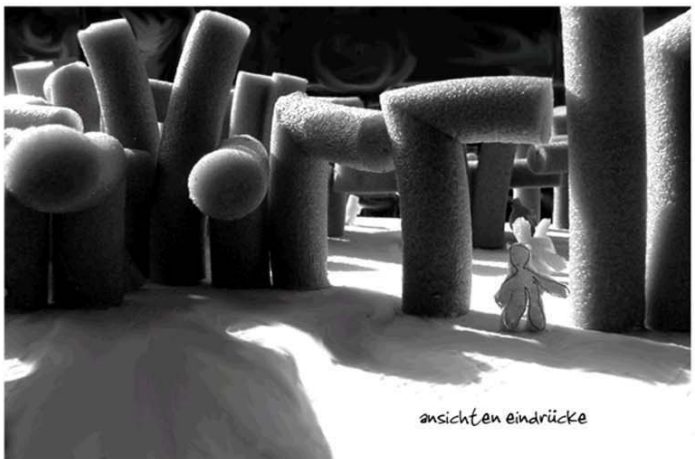
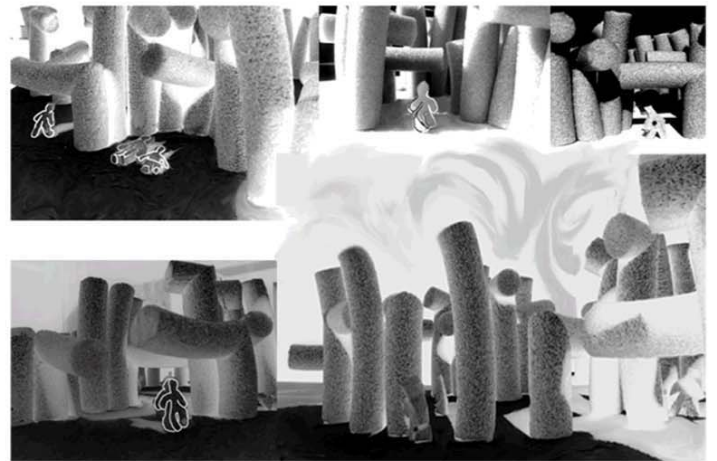
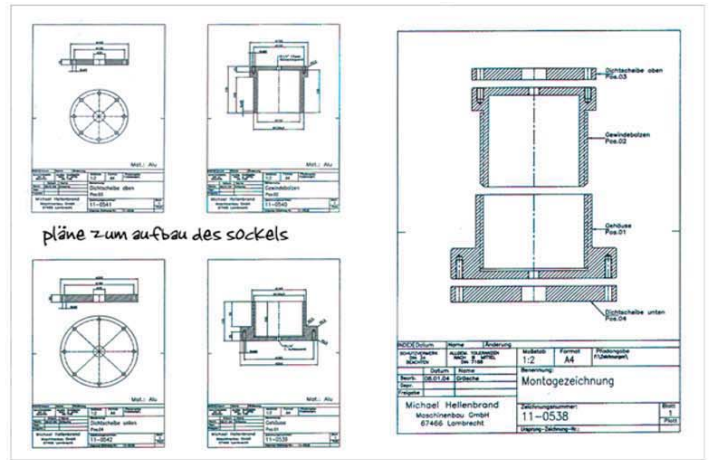
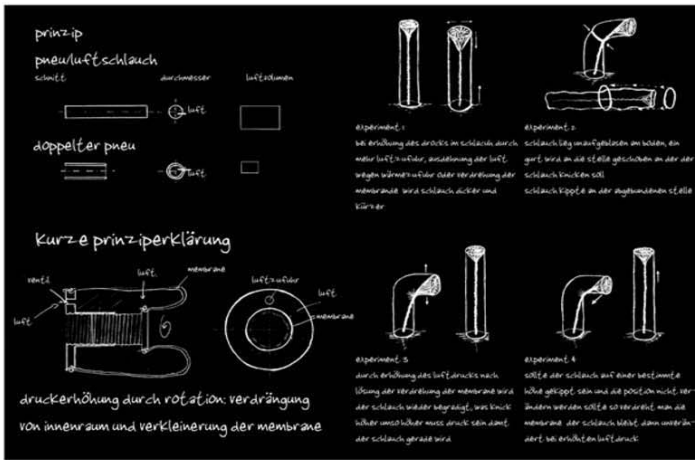
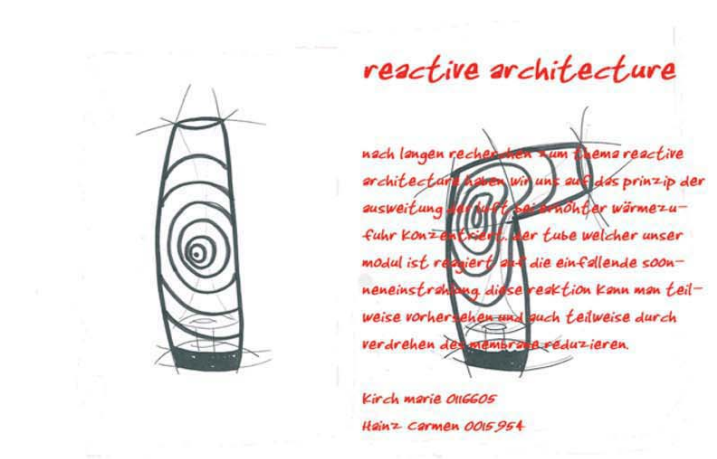
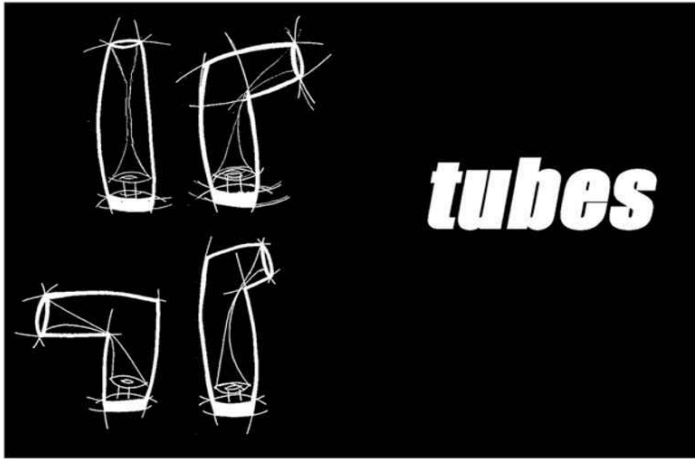
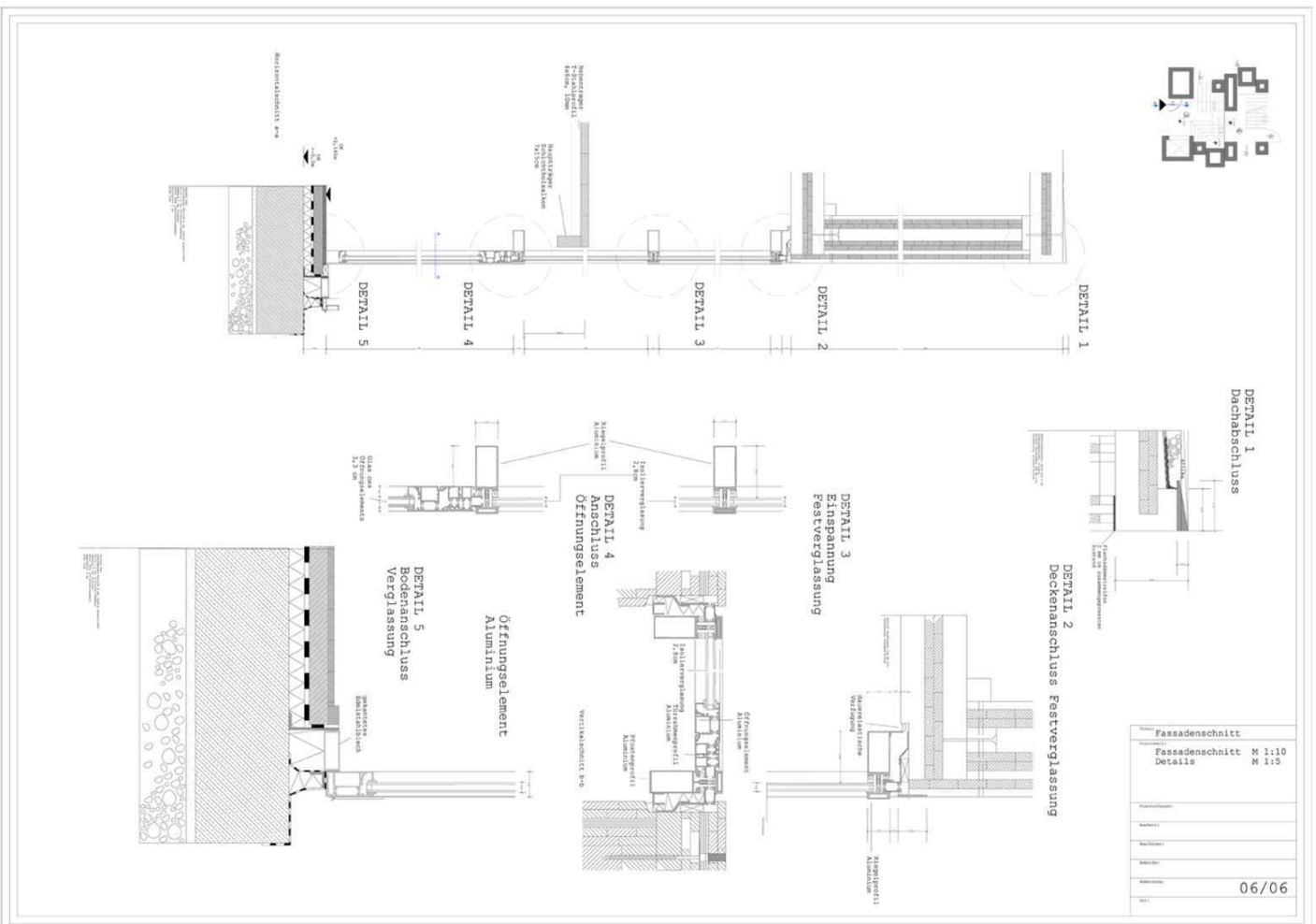
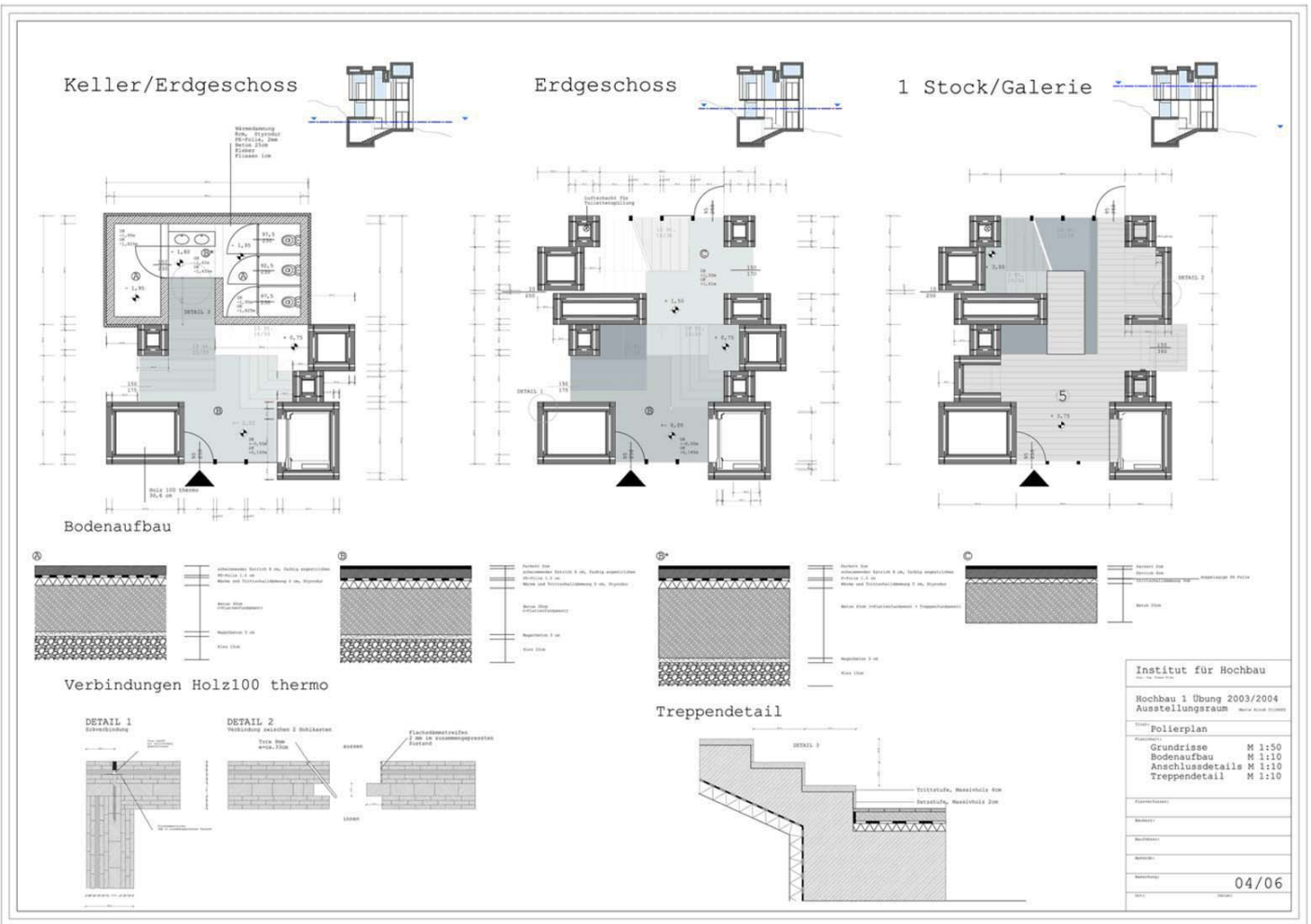


# Marie 's work

[www.mariekirch.com](http://www.mariekirch.com)

[mailto: marie.kirch@gmx.at](mailto:marie.kirch@gmx.at)



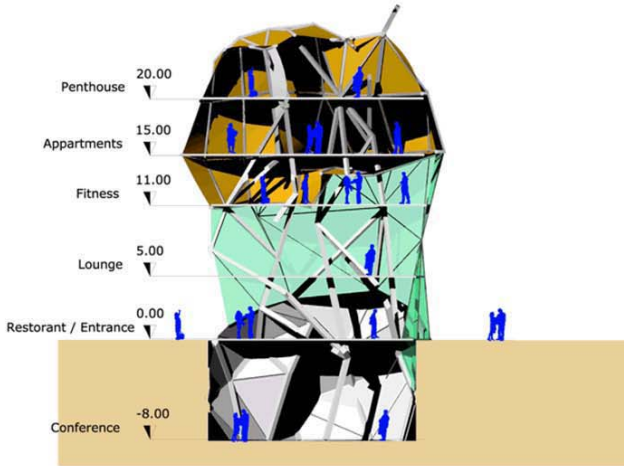


## EXARCH 1+2

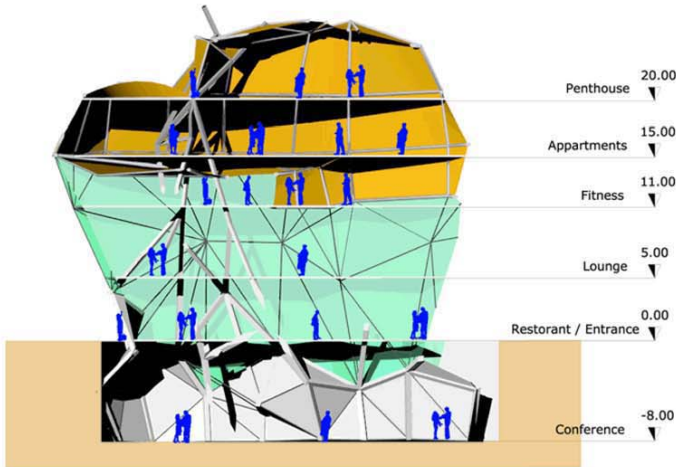
### Der Hybride - Ein Stadthaus in Graz

Die vorangestellte Bezeichnung Hybrid- betont ein aus unterschiedlichen Arten oder Prozessen zusammengesetztes Ganzes. Die Besonderheit liegt darin, dass die zusammengebrachten Elemente für sich schon Lösungen darstellen, durch das Zusammenbringen aber neue erwünschte Eigenschaften entstehen.

Auch wenn das Zusammenbringen verschiedener Subsysteme geradezu ein Prinzip von Systemen ist, meiden Systeme eher solche Hybrid-Lösungen. Denn das Hybridartige bedeutet, dass Doppel- oder Mehrfachlösungen für die gleiche Funktion eingesetzt werden, die einen jeweils unterschiedlichen inneren Aufbau besitzen. Systeme sichern ihre Existenz jedoch eher aus der Mehrfachverwendung gleicher Teile für die gleiche Funktion oder das Zusammenbringen von unterschiedlichen Subsystemen für unterschiedliche Ziele



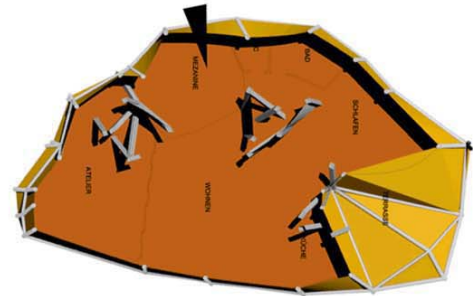
Schnitt 1



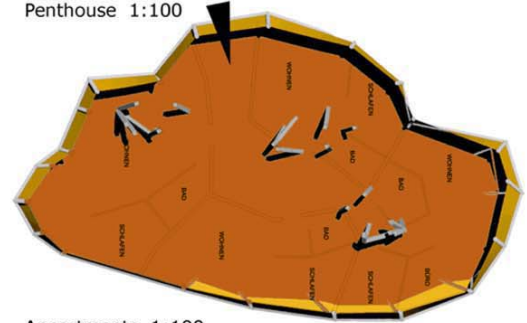
Schnitt 2



Lageplan



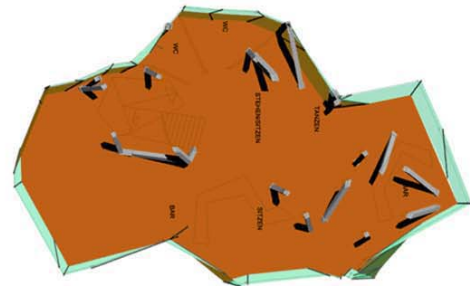
Penthouse 1:100



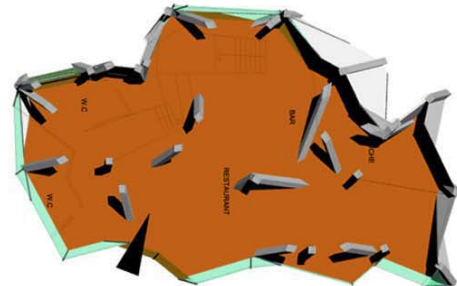
Apartments 1:100



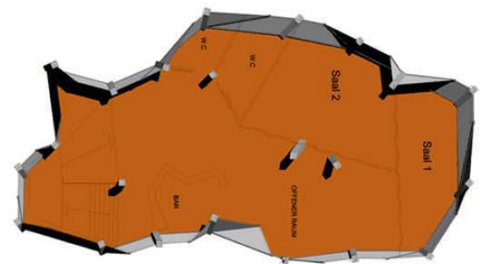
Fitness 1:100



Lounge 1:100



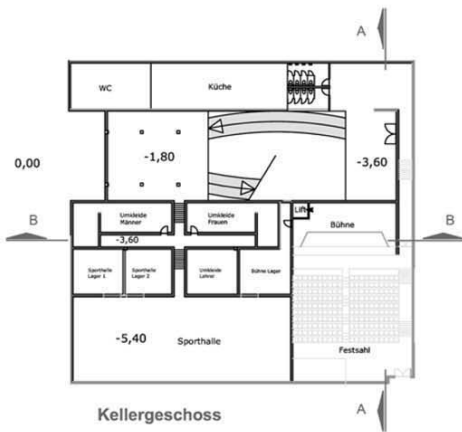
Restaurant / Entrance 1:100



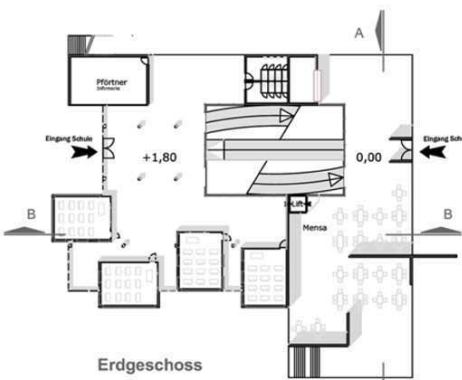
Conference Room 1:100

# Ideenwerkstatt: Metamorphose einer Schule

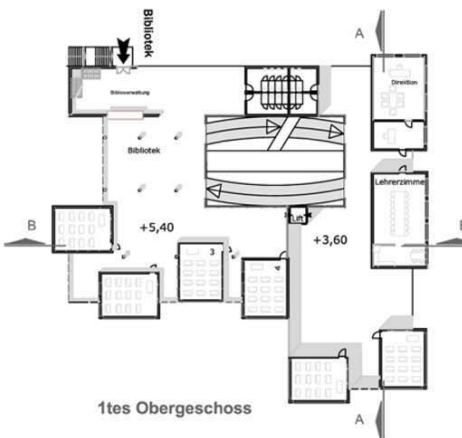
## Schulzentrum Schönegg - Hall



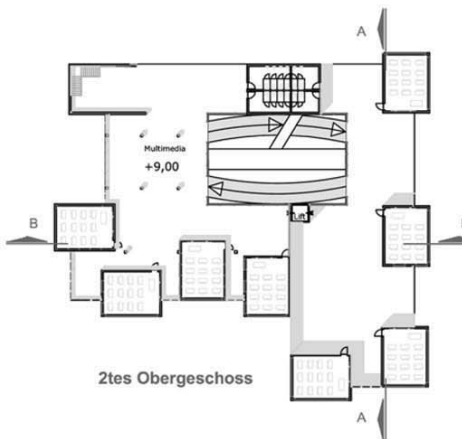
Kellergeschoss



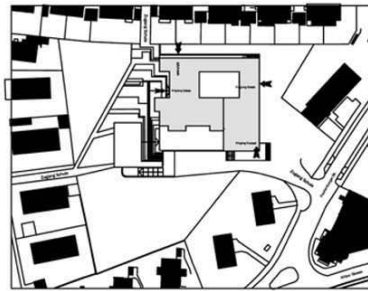
Erdgeschoss



1tes Obergeschoss



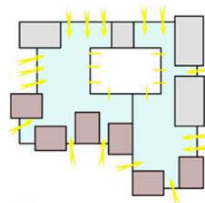
2tes Obergeschoss



Lageplan

Nach Erfassen der vorhandenen Situation der Schule Schönegg\_Hall haben wir uns für unseren Entwurf zu folgendem entschieden:

Das Alte Gebäude wird teilweise erhalten, dafür aber komplett ausgehöhlt so das nur noch tragende Elemente der alten Bausubstanz erhalten bleiben. Außerdem planen wir einen Neubau der besser als der abgerissene Teil, unseren Ideen Platz bietet. Den vorhandenen Lichtschart haben wir in ein Rampen-Erschließungssystem umfunktioniert. Uns war es wichtig, dass alle Schulklassen bestmöglich vom natürlichen Lichteinfall profitieren können, so haben wir konsequent versucht alle Schulklasse an die Südlich Fassade zu bringen. In unserem Entwurf haben wir Immer 2 Klassen einen privaten Innenpauzenhof ermöglicht. Lichtdurchflutet soll die Neue Schule sein, dafür die Glasfassade über die ganze Schule. Von außen sind die Funktionen der jeweiligen Räume durch die Beschaffenheit der umgrenzenden Mauern zu erkennen (Klassen holzvertäfelt, andere Räume Betonvertäfelt) Ein Lift ermöglicht auch behinderten Menschen den Zutritt in jede nur denkbare Ecke unserer Schule.



Raumaufteilung und Lichteinfall

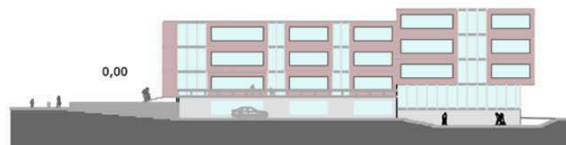


**Sitzgelegenheiten:** Diese werden in den Lernlandschaften aufgestellt um die Kindern die Möglichkeit zu bieten sich alleine oder in kleinen Gruppen zurückzuziehen.

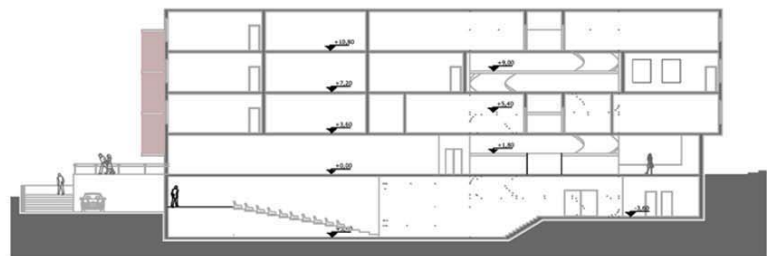


Ostfassade

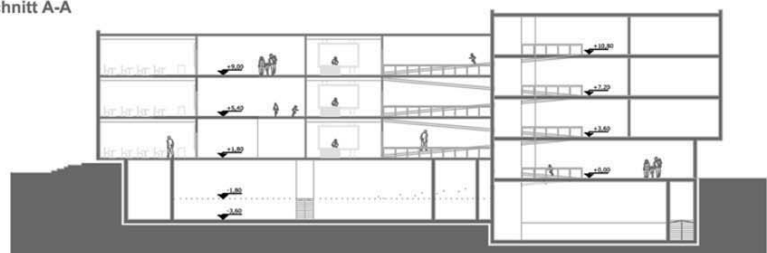
Westfassade



Südfassade



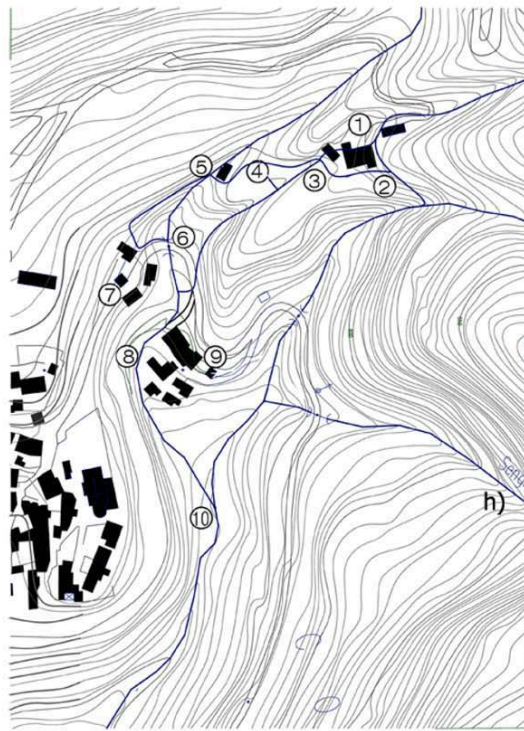
Schnitt A-A



Schnitt B-B

# Molina,

Analyse der Wasserwege entlang der Mühlen



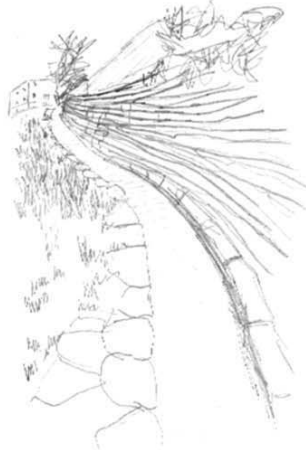
1. Ansichten der obersten Mühlen
2. Wasserlauf zur obersten Mühle
3. Wasserlauf ab der obersten Mühle
4. Weichen im Wasserlauf zu nächsten Mühle
5. Molin Lorenzo
6. Waschtrog
7. Ansicht Molkerei
8. Ansicht der unteren Mühlen
9. Ansicht letzter Mühle
10. Wasserlauf



1. Weg an der oberen Mühle entlang. Steinmauer Wegführung durch aufgestellte Platten



2. Wasserfall geführter Wasserlauf



7. Ansicht der Molkerei



3. Ansicht obere Mühle Abzweigung und Zusammenführung im Wasserlauf



4. alte Weiche die nicht mehr in Betrieb ist



5. Dachansicht der Mühle  
Seitenansicht der Mühle



6. Brunnenansicht  
Detail Brunnen (Seifenablage)



8. Detail in Stein gehauene Jahreszahlen

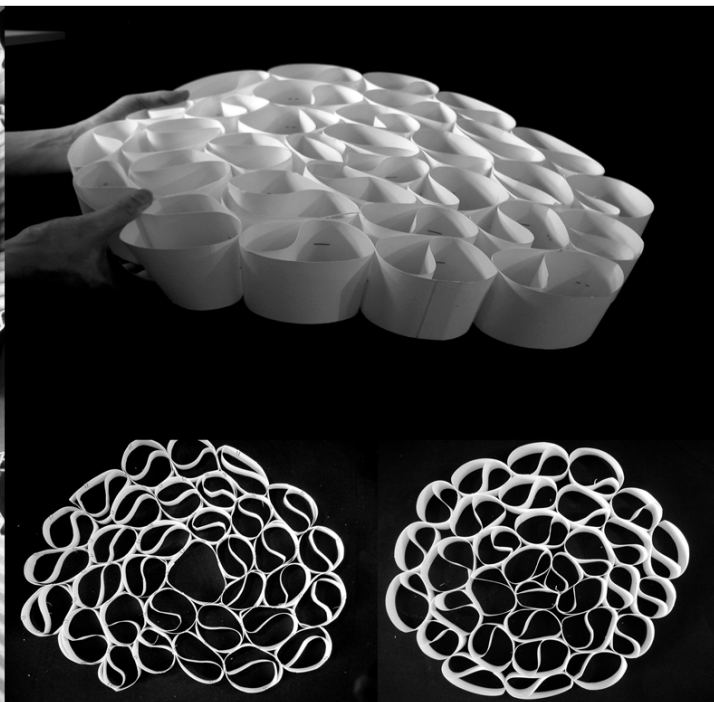
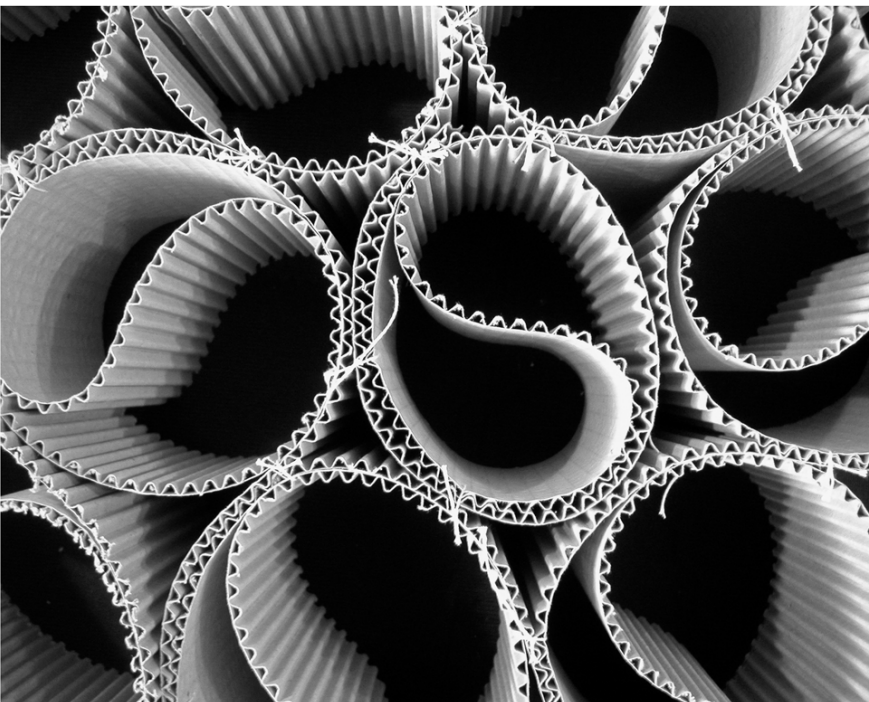
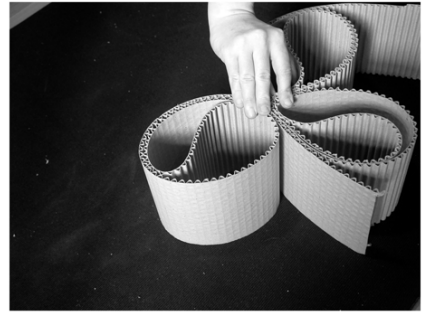
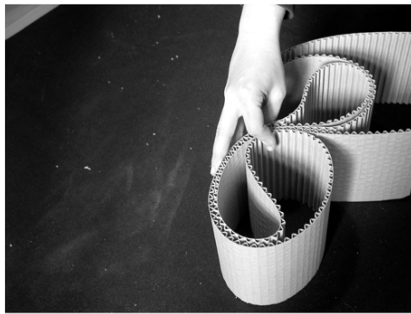
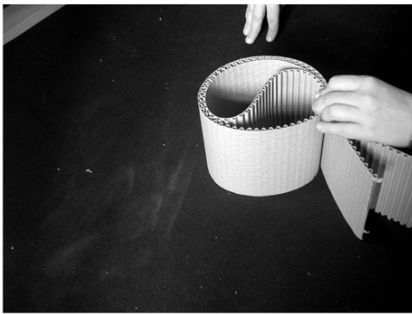
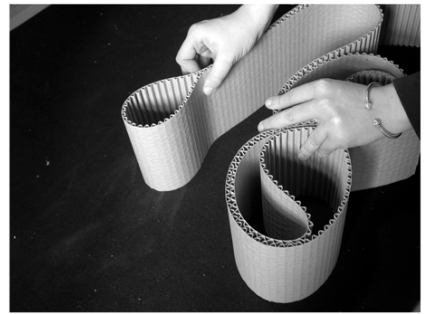
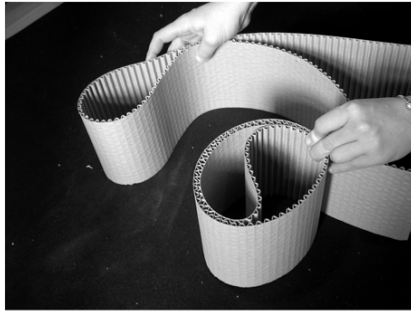
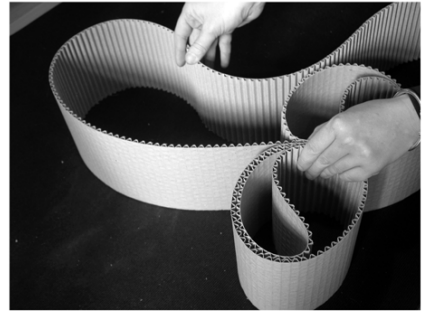
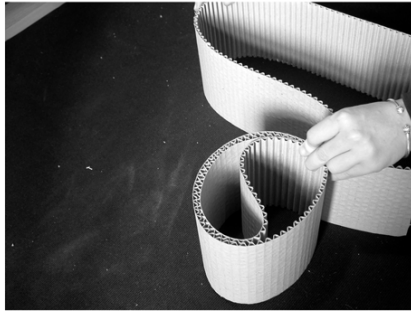
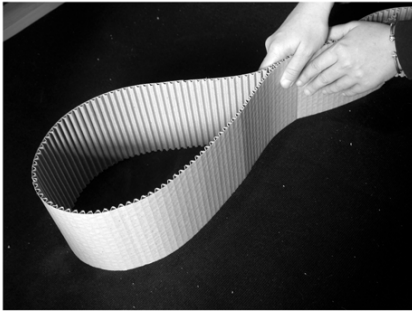


9. Zufuhr des Wassers zum Mühlrad



10. überwucherter Steinplattenübergang

Prozesse der Formfindung,  
Langer Papierstreifen - hohe Stabilität







auf der cd gibt es:

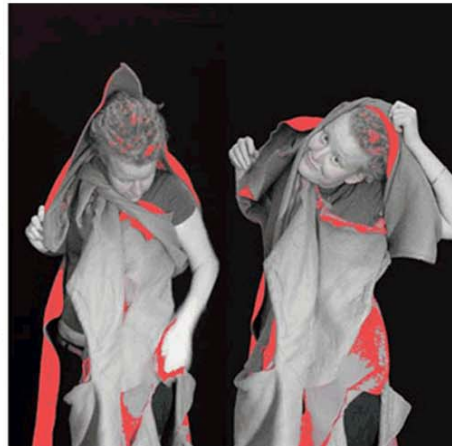
- Find your way through  
mehrdimensionales Kleidungsstück  
Film, Fotos des Spases
- die Veränderung  
auf den Spuren Lois Weinbergers  
Film, Fotos vorher/nachher
- durchgang, durchhang, durcheinand  
perfekt provisorische architektur  
modellfotos, details



find your way  
through

Herstellung eines Lochponchos

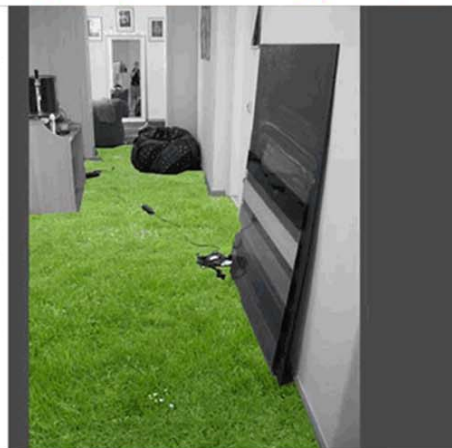
dreidimensionales Kleidungsstück



die  
vErAnDeRuNg

Grasanplatzung in den eigenen  
vier Wänden

Auf den Spuren Lois Wesinberger



Durchgang,  
Durchhang,  
Durcheinand

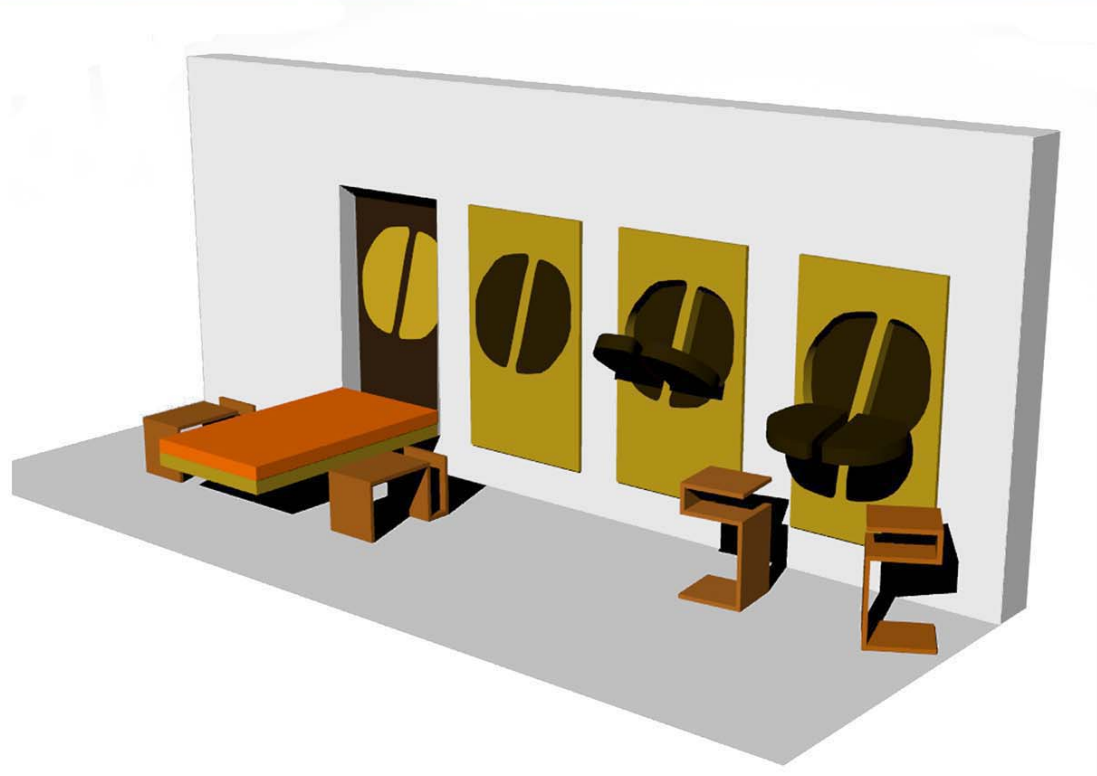
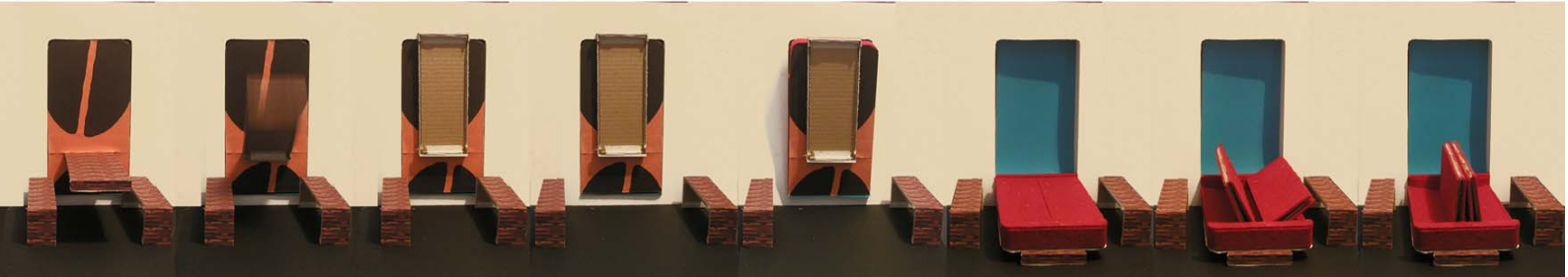
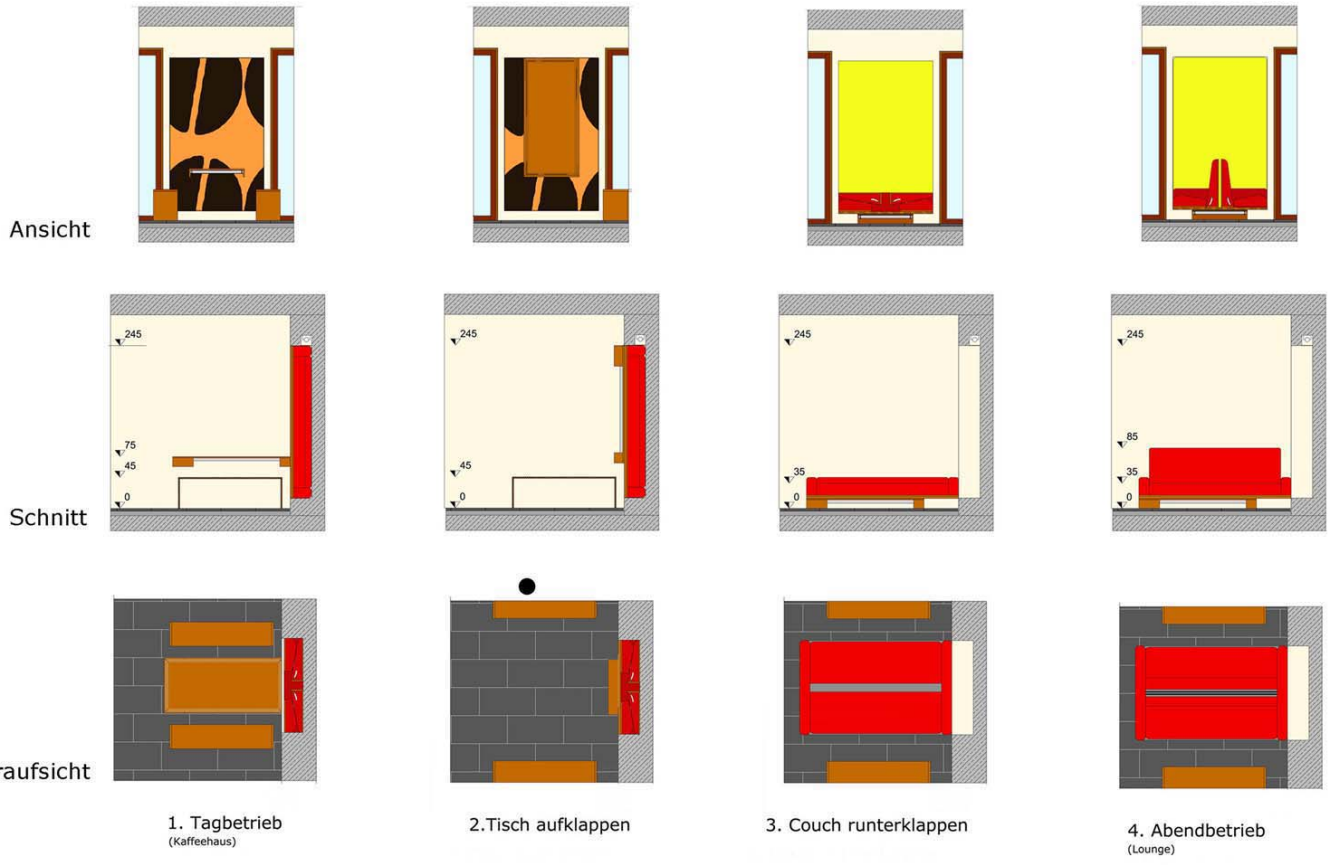
Eingangsgestaltung eines halböffentlichen  
Gartens

perfekte provisorische Architektur



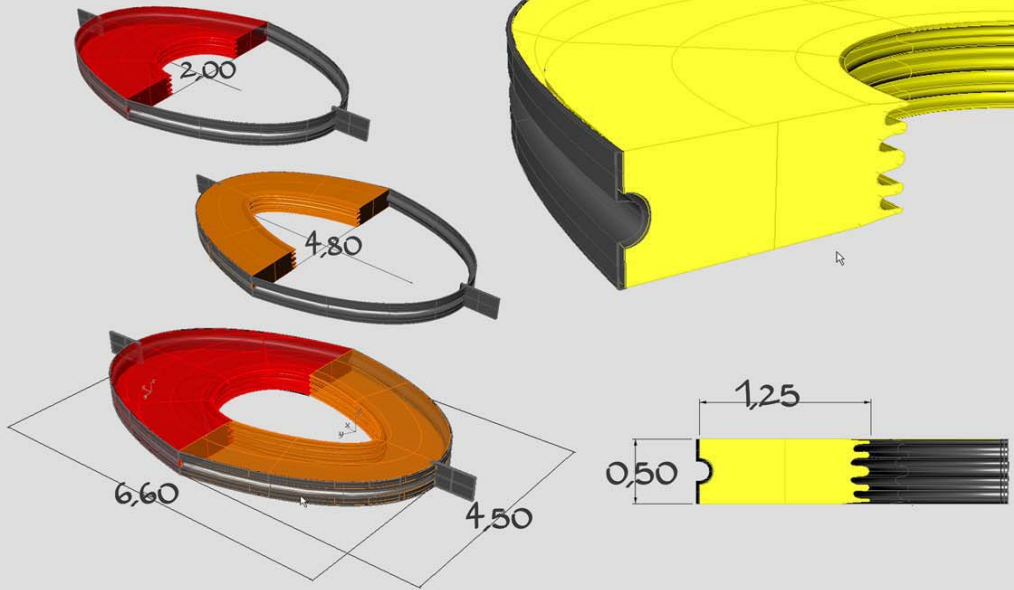
# Innenraum und Gestaltung, Prinzip Veränderung Tag- und Nachtbetrieb

Verwandlung der Tisch- und Sitzsituation



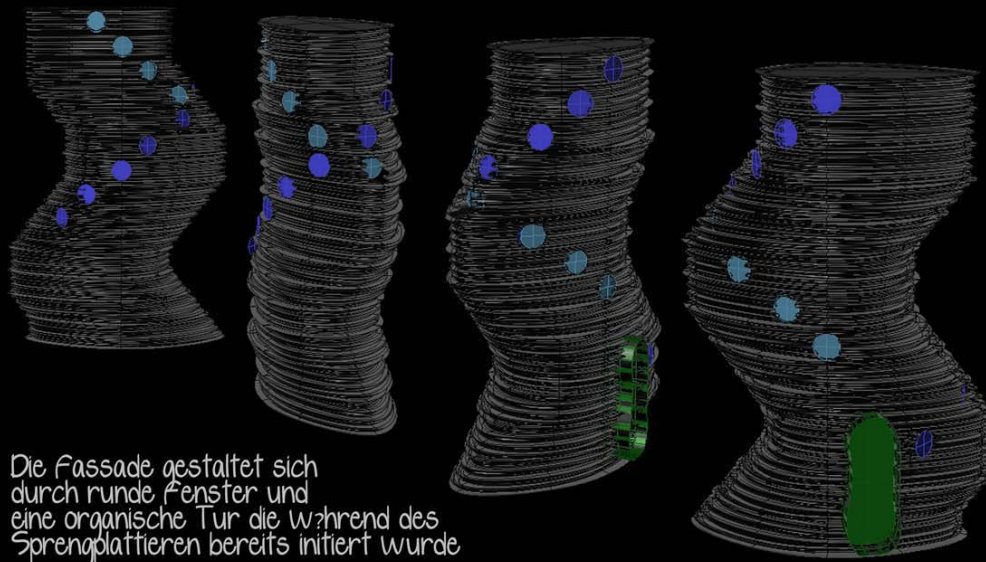
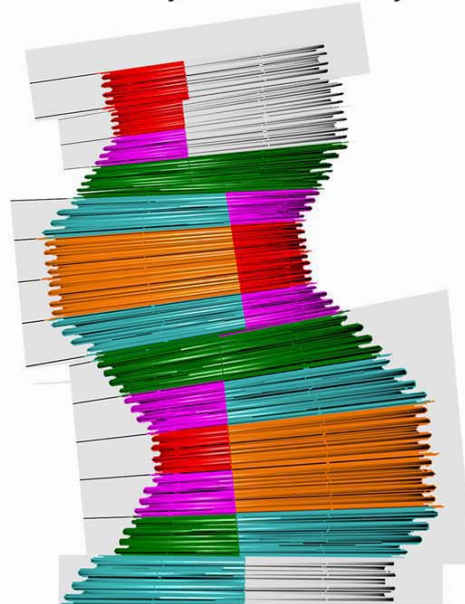
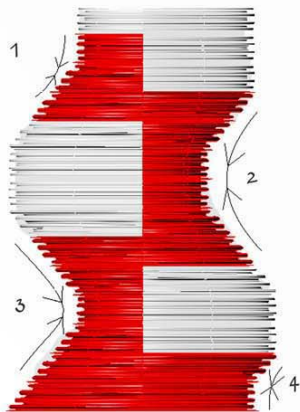
Neue Technologien,  
sprengplanieren

Ausmassen der Matrix sowie der Halterung



Durch 4 Zugseile die durch die einzelnen Element gefedelt wird der Turm verspannt. Rot hier die Druckzonen

Verzerrung nach Anziehen der Zugseile



Die Fassade gestaltet sich durch runde Fenster und eine organische Tur die während des Sprengplanierens bereits initiiert wurde

# Entwerfen 8, Hotel am Berg

